



INRA
SCIENCE & IMPACT

Le quiz du microbiote intestinal et de la santé animale



INRA
SCIENCE & IMPACT

SIA2017

Question 1

Est-ce que des bactéries ont des dents et des yeux ?

- OUI
- NON

Question 1

Est-ce que des bactéries ont des dents et des yeux ?

- OUI
- **NON**



Question 2

Le microbiote intestinal est constitué **majoritairement** de :

- A - Virus
- B - Bactéries
- C - Champignons
- D - Protozoaires

Question 2

Le microbiote intestinal est constitué **majoritairement** de :

- A - Virus
- B - Bactéries**
- C - Champignons
- D - Protozoaires



Question 3

Certains animaux d'élevage (comme les vaches ou les cochons) n'ont pas de microbiote intestinal

- VRAI
- FAUX

Question 3

Certains animaux d'élevage (comme les vaches ou les cochons) n'ont microbiote intestinal

- VRAI
- **FAUX**





INRA
SCIENCE & IMPACT

Question 4

Il existe d'autres microbiotes sur:

- A - Peau
- B - Poumons
- C - Bouche
- D - Estomac



INRA
SCIENCE & IMPACT

SIA2017



INRA
SCIENCE & IMPACT

Question 4

Il existe d'autres microbiotes sur:

- A - Peau**
- B - Poumons**
- C - Bouche**
- D - Estomac**



Il existe de nombreux microbiotes situés à différents endroits du corps.



INRA
SCIENCE & IMPACT

SIA2017

Question 5

Il y a plus de microbes dans un microbiote que d'êtres humains sur terre.

- VRAI
- FAUX



Question 5

Il y a plus de microbes dans un microbiote que d'êtres humains sur terre.

- **VRAI**
- FAUX

100 000 milliards
de micro-organismes
Presque 2 kg chez l'homme !
10 fois plus que de cellules
dans le corps!



Question 6

En plus d'aider à la digestion, le microbiote intestinal a de nombreux autres rôles ! Lesquels?

A – Défenses contre les pathogènes

B - Métabolisme

C - Développement du système immunitaire

D - Acuité visuelle

Question 6

En plus d'aider à la digestion, le microbiote intestinal a de nombreux autres rôles ! Lesquels?

A – Défenses contre les pathogènes

B - Métabolisme

C - Développement du système immunitaire

D - Acuité visuelle



Question 7

Certaines bactéries du microbiote intestinal ne survivent pas en présence d'oxygène (à l'air libre)

- VRAI
- FAUX

Question 7

Certaines bactéries du microbiote intestinal ne survivent pas en présence d'oxygène (à l'air libre)



- **VRAI**
- FAUX

On les appelle des bactéries anaérobies et elles constitueraient jusqu'aux 2/3 des bactéries du microbiote intestinal.

Question 8

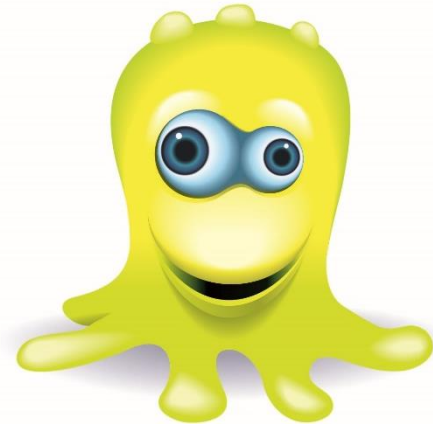
Les microbes du microbiote possèdent de l'ADN (l'ADN c'est le « chef d'orchestre » des cellules)

- VRAI
- FAUX

Question 8

Les microbes du microbiote possèdent de l'ADN (l'ADN c'est le « chef d'orchestre » des cellules)

- **VRAI**
- FAUX



Question 9

On identifie l'ensemble des bactéries d'un microbiote :

- A - En les observant au microscope
- B - En les cultivant
- C - En les photographiant
- D - En analysant leur ADN

Question 9

On identifie l'ensemble des bactéries d'un microbiote :

- A - En les observant au microscope
- B - En les cultivant
- C - En les photographiant
- D - En analysant leur ADN**



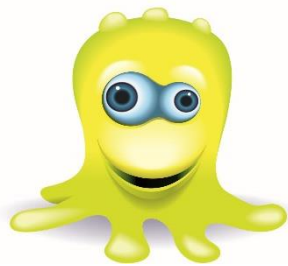
Question 10

Les microbes constituant le microbiote peuvent se retrouver dans les fèces.

- VRAI
- FAUX

Question 10

Les microbes constituant le microbiote peut se retrouver dans les fèces ?



- **VRAI**
- FAUX

Toutefois, certains d'entre eux ne survivent pas à l'air libre.

Question 11

La composition du microbiote intestinal est acquise à la naissance et ne change plus

- VRAI
- FAUX

Question 11

La composition du microbiote intestinal est acquise à la naissance et ne change plus

- VRAI
- FAUX



Question 12

La composition du microbiote varie selon l'alimentation

- VRAI
- FAUX

Question 12

La composition du microbiote varie selon l'alimentation

- **VRAI**
- FAUX



Question 13

La prise d'antibiotiques fait-elle varier la composition du microbiote intestinal ?

- VRAI
- FAUX

Question 13

La prise d'antibiotiques fait-elle varier la composition du microbiote intestinal ?



- **VRAI**
- FAUX

Après la prise d'antibiotiques, il faut attendre plusieurs semaines pour que le microbiote revienne à son équilibre initial